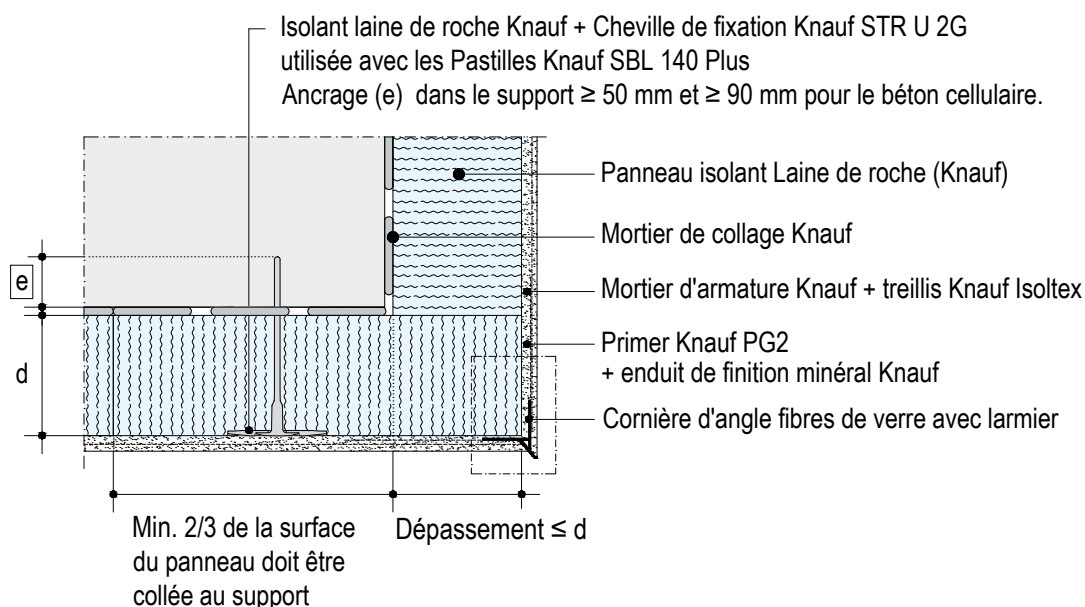


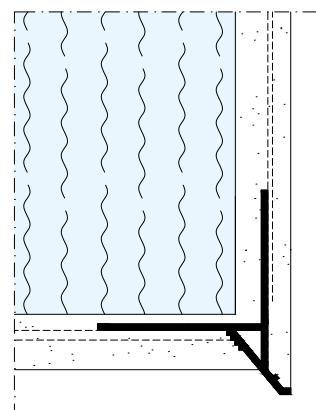
■ Coupe verticale



Remarque:

Lors d'une pose en plafond, les panneaux isolants en Laine de roche Knauf (Volamit 040 ou FDK-MAX C2) seront toujours collés et chevillés au moyen de la cheville Knauf SRT U 2G

Zoom



Info.

Ces détails sont des schémas de principe qui doivent être adaptés en fonction de la situation réelle rencontrée sur chantier. Le détail final adopté sur chantier sera étudié pour éviter tout pont thermique. Knauf se porte garant de tous ces produits et systèmes à condition qu'ils soient mis en œuvre et appliqués selon les prescriptions des fiches techniques correspondantes et, le cas échéant, les Agréments Techniques s'y rapportant ainsi que selon les règles de l'art en la matière.